

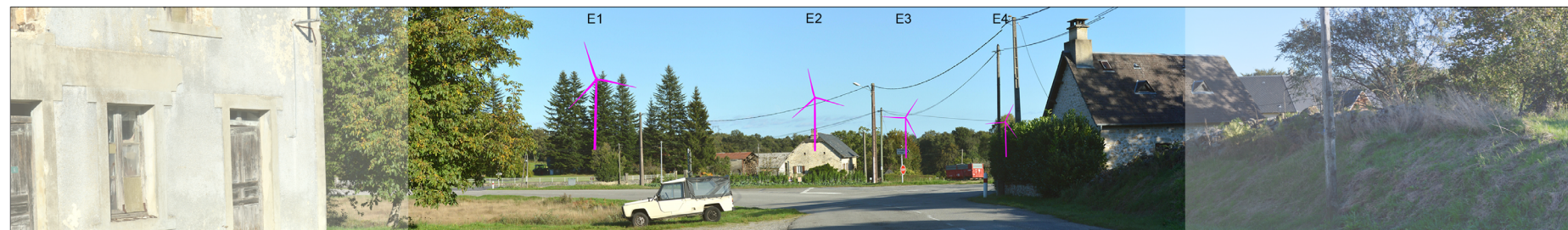
## Vue 26 : Prise de vue depuis La Croix du Don, près du croisement de la D10 et de la D11

**Enjeux :** Lieux de vie, axes de communication

Quelques habitations s'égrènent le long de la D10 et de la D11 près du croisement entre ces deux axes. Bien que les jardins et quelques petites parcelles enherbées permettent des ouvertures visuelles, le regard est rapidement arrêté par des masses boisées proches.

Depuis ce point de vue, les éoliennes sont toutes plus ou moins visibles. Le rotor de l'éolienne E1 est identifiable à l'arrière d'un bosquet de conifères, les éoliennes E2 et E3 sont bien visibles et l'éolienne E4 quant à elle n'est perceptible que par ses pales partiellement visibles sur la droite de la vue. L'ensemble forme un groupe irrégulier. L'irrégularité des verticales des éoliennes apparaît cohérente avec les verticales des conifères et des poteaux qui s'élèvent au-dessus de l'horizon depuis le hameau. Les perceptions sont rapprochées et le projet prend une place importante dans le paysage quotidien. **L'impact est fort.**

Vue panoramique avec esquisse (angle de vue 120°)

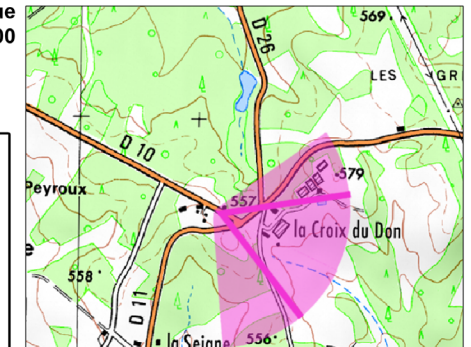


Vue réaliste avec photomontage (angle de vue 60°)



Le photomontage doit être observé à une distance de 35cm pour correspondre à une vue réaliste (impression A3).

Localisation de la prise de vue  
Fond IGN 1/25 000



### Informations sur la vue

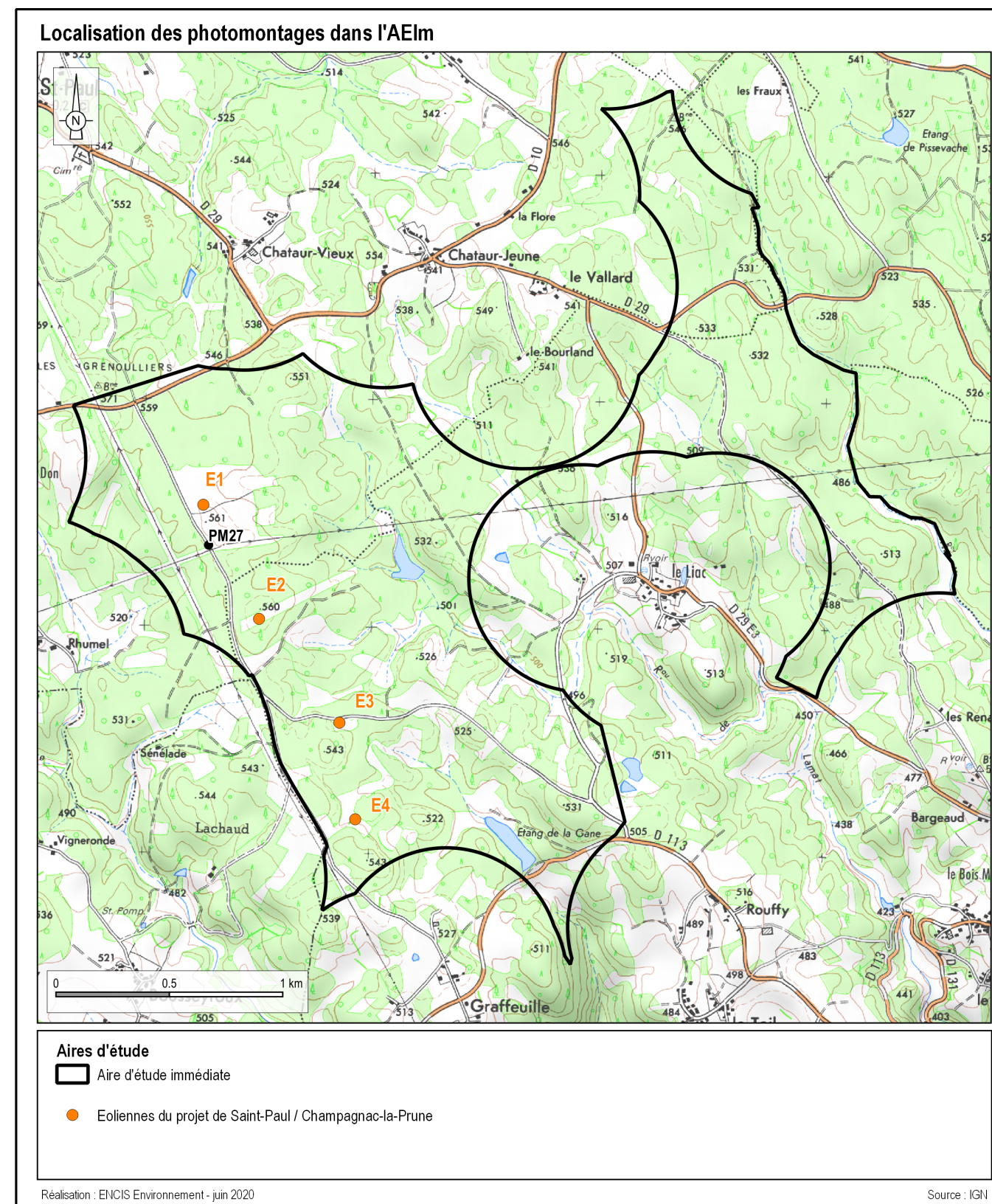
Coordonnées Lambert 93 : 613002 / 6456637  
Date et heure de la prise de vue : 24/09/2015 17:50  
Focale : 52mm, équivalent 24x36  
Azimut vue réaliste : 114  
Angle visuel du parc : 31°  
Eolienne la plus proche : E1, à 1 207 m



# 5. Photomontage dans l'aire immédiate

Un photomontage a été réalisé pour illustrer l'insertion du projet dans son paysage immédiat.

N° de PM	Localisation	Enjeux	Impact
27	Route de Saint-Paul à Graffeuille, près du PDL 1	Insertion des aménagements connexes dans le paysage immédiat	Faible





## Vue 27 : Prise de vue à proximité du poste de livraison

**Enjeu :** Insertion des aménagements connexes

Dans l'aire immédiate, le paysage est rythmé par les ouvertures et fermetures visuelles engendrées par les successions de parcelles boisées et de prairies. Le long de la route reliant Saint-Paul à Graffeuille, la chaussée est élargie pour permettre le passage des engins de chantier. Le poste de livraison est implanté le long de cette route. Il a été choisi, pour une meilleure intégration dans ce contexte montagnard et forestier, d'habiller ce poste de livraison d'un bardage bois. Les portes et huisseries seront peintes de la couleur se rapprochant de la teinte retenue pour le bardage, soit gris mousse (RAL 7003). Le poste de livraison apparaît ici cohérent avec le contexte boisé et fait écho aux constructions récentes de stabulations en bois que l'on peut rencontrer dans l'AER. **L'impact est faible.**

Vue de l'état initial

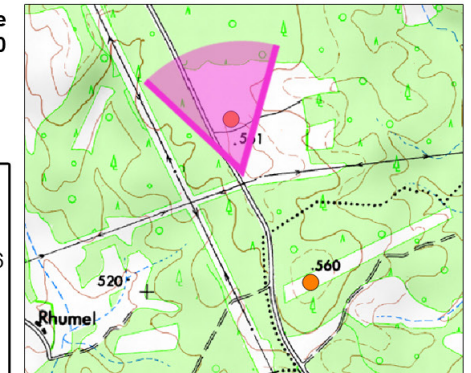


Vue réaliste avec photomontage (angle de vue 60°)



Le photomontage doit être observé à une distance de 35cm pour correspondre à une vue réaliste (impression A3).

Localisation de la prise de vue  
Fond IGN 1/25 000



### Informations sur la vue

Coordonnées Lambert 93 : 614229 / 6456249  
Date et heure de la prise de vue : 20/01/2017 11:46  
Focale : 52mm, équivalent 24x36  
Azimut vue réaliste : -13°  
Angle visuel du parc : 172°  
Eolienne la plus proche : E1, à 190 m



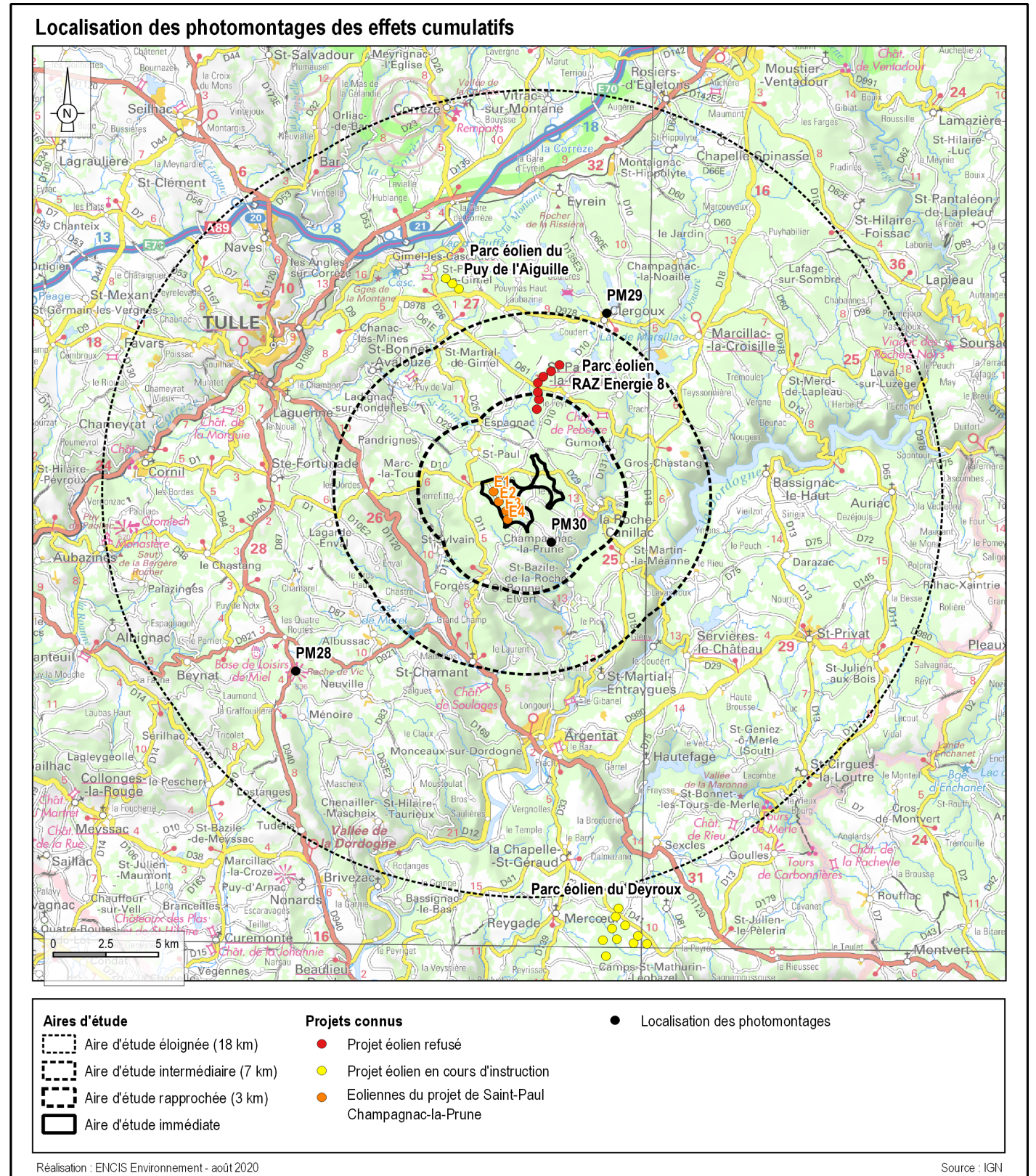
# 6. Photomontages des effets cumulatifs

Trois photomontages ont été réalisés pour illustrer les effets cumulés du projet avec les autres projets connus. Leur localisation apparaît sur la carte ci-contre.

Deux parcs éoliens sont en cours d'instruction dans le périmètre d'étude :

- Le parc éolien de RAZ Energie 8, à 2,2 km au nord-est du projet de Saint-Paul / Champagnac-La-Prune, qui fait l'objet d'un avis de l'AE,
- Le parc éolien du Puy de l'Aiguille, à 8,9 km au nord du projet, qui ne bénéficie pas encore d'un avis de l'AE.

Aire d'étude	N° de PM	Localisation	Enjeux	Impact
AEE	28	Puy de Roche de Vic	Effets cumulatifs	Négligeable
	29	Près du château d'eau de Clergoux	Effets cumulatifs	Faible
AER	30	Le Chassang	Effets cumulatifs	Négligeable





## Vue 28 : Prise de vue depuis le Puy de Roche de Vic

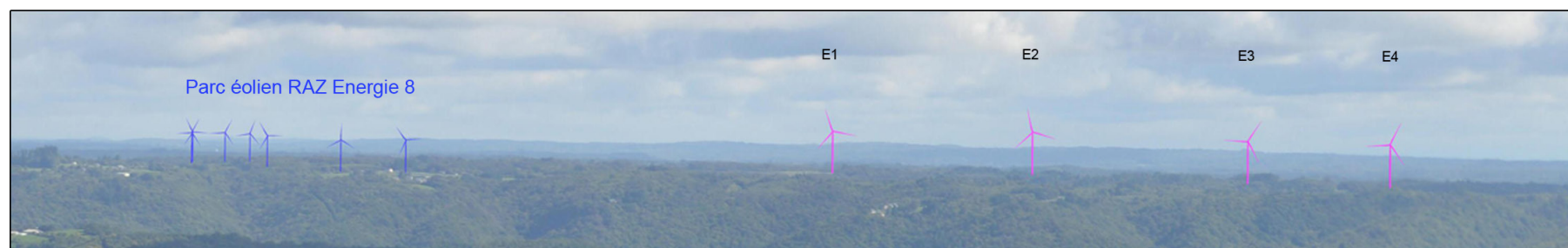
Enjeu : Effets cumulatifs

Cette vue reprend le photomontage n°1, depuis le Puy de Roche de Vic.

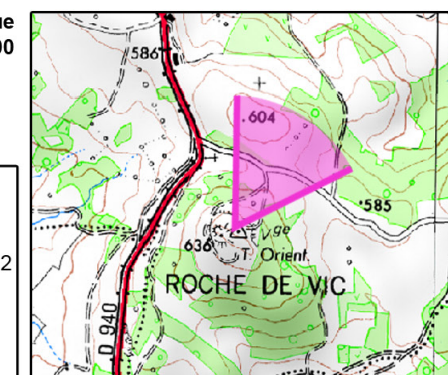
Ce Puy offre un panorama dégagé sur les hauts plateaux corréziens et permet une perception globale du projet de Saint-Paul / Champagnac-la-Prune, qui est visible vers la droite de la vue, au-delà du rebord de la vallée de la Souvigne.

Le projet éolien de RAZ Energie 8 apparaît à gauche de celui de Saint-Paul / Champagnac-la-Prune, plus loin sur le plateau. Les éoliennes semblent depuis ce point de vue suivre la même orientation et accompagnent l'axe de la vallée de la Souvigne. Un espace de respiration suffisant entre les deux projets permet de bien les distinguer l'un de l'autre et ils n'entrent pas en confrontation. Le projet du Puy de l'Aiguille, plus loin vers le nord de la vue, est très discret dans le panorama. Ces trois projets se répondent de loin en loin et rythment la masse sombre et uniforme du plateau. **L'impact cumulé est négligeable.**

Vues zoomées avec esquisse. Facteur x 2



Localisation de la prise de vue  
Fond IGN 1/25 000



### Informations sur la vue

Coordonnées Lambert 93 : 604794 / 6447573  
Date et heure de la prise de vue : 23/09/2015 11:42  
Focale : 52mm, équivalent 24x36  
Azimut vue réaliste : 37°  
Angle visuel du parc : 8,5°  
Eolienne la plus proche : E4, à 12 544 m

Vue réaliste avec photomontage (angle de vue 60°)



Le photomontage doit être observé à une distance de 35cm pour correspondre à une vue réaliste (impression A3).



## Vue 29 : Prise de vue depuis le nord de Clergoux, près du château d'eau

Enjeu : Effets cumulatifs

Cette vue reprend le photomontage n°5, depuis le château d'eau de Clergoux.

Depuis ce point de vue, le projet éolien de RAZ Energie 8 apparaît dans le même angle de vue que le projet de Saint-Paul / Champagnac-la-Prune.

Les éoliennes des deux projets semblent en partie suivre la même orientation : le projet de Saint-Paul / Champagnac dessine une ligne presque régulière, qui est étendue par les éoliennes les plus au sud du projet de RAZ Energie 8. Les interdistances entre les éoliennes sur l'horizon restent assez régulières et ils apparaissent depuis ce point de vue comme étant dans le prolongement l'un de l'autre. Le projet de RAZ Energie 8 dessine ensuite une courbe qui suit une orientation différente et se rapproche nettement de l'observateur. L'ensemble accompagne la ligne d'horizon à gauche de la vue et suggère la profondeur du plateau dans sa partie droite. Le projet éolien du Puy de l'Aiguille quant à lui est masqué par la végétation (voir partie droite de l'esquisse). **L'impact cumulé reste faible.**

Vue panoramique avec esquisse (angle de vue 120°)

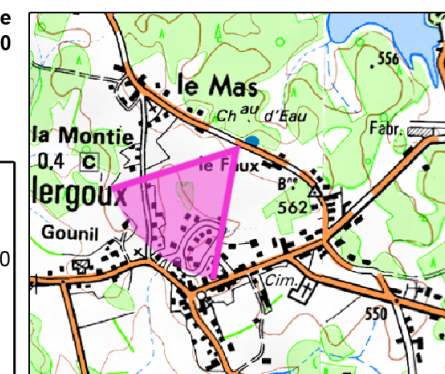


Vue réaliste avec photomontage (angle de vue 60°)



Le photomontage doit être observé à une distance de 35cm pour correspondre à une vue réaliste (impression A3).

Localisation de la prise de vue  
Fond IGN 1/25 000



### Informations sur la vue

Coordonnées Lambert 93 : 619542 / 6465235  
Date et heure de la prise de vue : 24/09/2015 12:10  
Focale : 52mm, équivalent 24x36  
Azimut vue réaliste : -140°  
Angle visuel du parc : 11°  
Eolienne la plus proche : E1, à 10 314 m